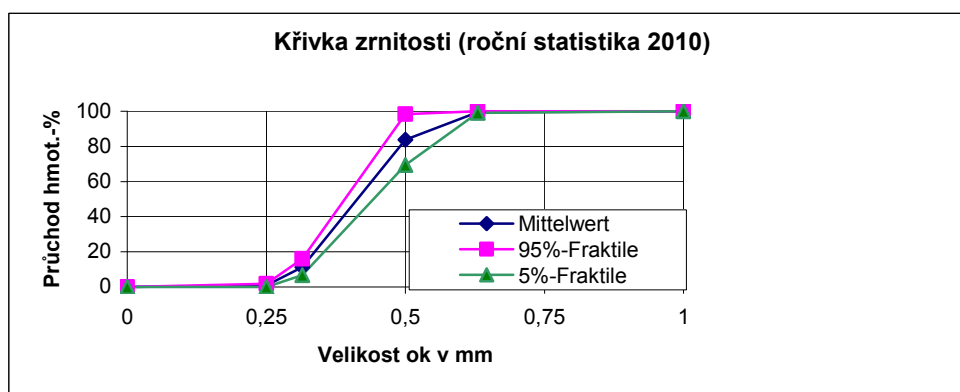


## Technický list

|   |  |  |  |
|---|--|--|--|
| <b>Frakce</b> (neodpovídá DIN)  | <b>Liaver 0,25 - 0,5mm A</b>   |  | Deklarovaná zrnitost :<br>100% < 1 mm<br>95% < 0,63 mm           |
| <b>Základní vlastnosti</b><br>Materiál<br>Tvar zrna   | expandované sklo<br>oválný, uzavřený   |  | lehké kamenivo podle EN 13055-1                                  |
| <b>Geometrické vlastnosti</b><br>Zrnitost<br>Obsah jemných podílů (<0,063mm)  | 0,25-1mm<br><br>< 1 %  |  | <b>Zkušební metody</b><br>EN 933-1<br>EN 933-1                   |
| <b>Fyzikální vlastnosti</b><br>Sypná hmotnost<br>Hustota<br>Pevnost zrna  | 300 ± 15%<br>540 ± 15%<br>3,4 ± 10%  | kg/m <sup>3</sup><br>kg/m <sup>3</sup><br>N/mm <sup>2</sup>                          | EN 1097-3<br>DIN V 18004<br>v návaznosti na EN 13055-1 příloha A |
| <b>Chemické vlastnosti</b><br>Chloridy<br>V kyselině rozpustné sírany<br>Celkový obsah síry   | < 0,01<br>< 0,1<br>< 0,1   | hmot.-%<br>hmot.-%<br>hmot.-%  | DIN EN 1744-1  |
| <b>Chemické složení</b><br>SiO <sub>2</sub><br>Al <sub>2</sub> O <sub>3</sub><br>Na <sub>2</sub> O<br>Fe <sub>2</sub> O <sub>3</sub><br>CaO<br>MgO<br>K <sub>2</sub> O<br>Stopové prvky | 71 ± 2<br>2 ± 0,3<br>13 ± 1<br>0,5 ± 0,2<br>8 ± 2<br>2 ± 1<br>1 ± 0,2<br>< 0,5 | hmot.-%<br>hmot.-%<br>hmot.-%<br>hmot.-%<br>hmot.-%<br>hmot.-%<br>hmot.-%<br>hmot.-% | DIN 51001  |
| <b>Ostatní vlastnosti</b><br>Třída hořlavosti   | A1   |  | DIN 4102-4   |



**Liaver GmbH & Co. KG**  
Gewerbepark „Am Wald“ 17  
D-98693 Ilmenau

Fon (0 3677) 8629 0  
Fax (0 3677) 862930

Internet: [www.liaver.com](http://www.liaver.com)

Distributor pro CZ a SK“  
Esolyt s.r.o.,  
Kropy 81,  
294 79 Kropáčova Vrutice  
Tel: +420 326 393 530  
Fax: +420 225 020 612  
eMail: [esolyt@esolyt.cz](mailto:esolyt@esolyt.cz)  
[www.esolyt.cz](http://www.esolyt.cz)

E-Mail: [Info@liaver.com](mailto:Info@liaver.com)

Liaver®  
Blähglas-  
granulat